

5 歯科疾患について

(1) むし歯（う歯）について

ア むし歯（う歯）被患率について（表3、図12、図13、図14、図15）

むし歯（う歯）被患率とは、むし歯（治療済みのむし歯を含む。）のある者の割合である。令和7年度のむし歯被患率は、小学校及び中学校で3割を下回り、高等学校で4割を下回っている。また、経年的には減少傾向が続いている。

小学校及び中学校における永久歯のむし歯（う歯）のある者の割合も、年々減少している。また、むし歯（う歯）被患率を年齢別にみると、17歳（高等学校第3学年）が38.78%と最も高くなっている。また、小学校第2学年以降、処置完了者の割合は、未処置歯のある者の割合を上回っている。

なお、むし歯（う歯）被患率は永久歯だけでなく、乳歯も合わせて集計している。図13にて11歳の段階で被患率が減少するのは、乳歯から永久歯への生え変わりの影響によるものと考えられる。また、小学校の地域別のむし歯（う歯）被患率を図14に、中学校の地域別のむし歯（う歯）被患率を図15にそれぞれ示す。

表3 むし歯（う歯）被患率（%）の年次推移

年度	小学校			中学校			高等学校		
	合計	男子	女子	合計	男子	女子	合計	男子	女子
H27	44.06	45.52	42.50	39.03	37.16	41.07	51.12	49.13	53.07
H28	42.36	43.98	40.63	37.70	35.92	39.63	49.29	47.34	51.21
H29	41.05	42.57	39.43	36.22	34.41	38.18	47.73	45.47	49.96
H30	38.81	40.18	37.35	35.36	33.61	37.24	46.18	44.17	48.17
R1	37.11	38.22	35.92	33.28	31.17	35.55	45.24	43.47	46.99
R2	33.90	34.86	32.88	30.90	29.14	32.81	42.36	40.50	44.15
R3	32.47	33.53	31.34	29.04	27.89	30.29	40.14	38.18	42.09
R4	30.70	31.60	29.74	27.31	25.55	29.23	39.95	38.13	41.79
R5	28.74	29.64	27.80	26.86	25.22	28.65	37.46	36.11	38.81
R6	26.67	27.67	25.62	26.43	24.74	28.28	35.82	34.61	37.03
R7	24.55	25.40	23.65	25.08	23.32	27.00	34.88	32.67	37.08

（参考）

文部科学省事務連絡「学校保健安全法に基づく児童生徒等の健康診断の実施等に係る対応について」により、令和2年度から令和5年度の調査結果については、調査期間を異としたデータが含まれている。

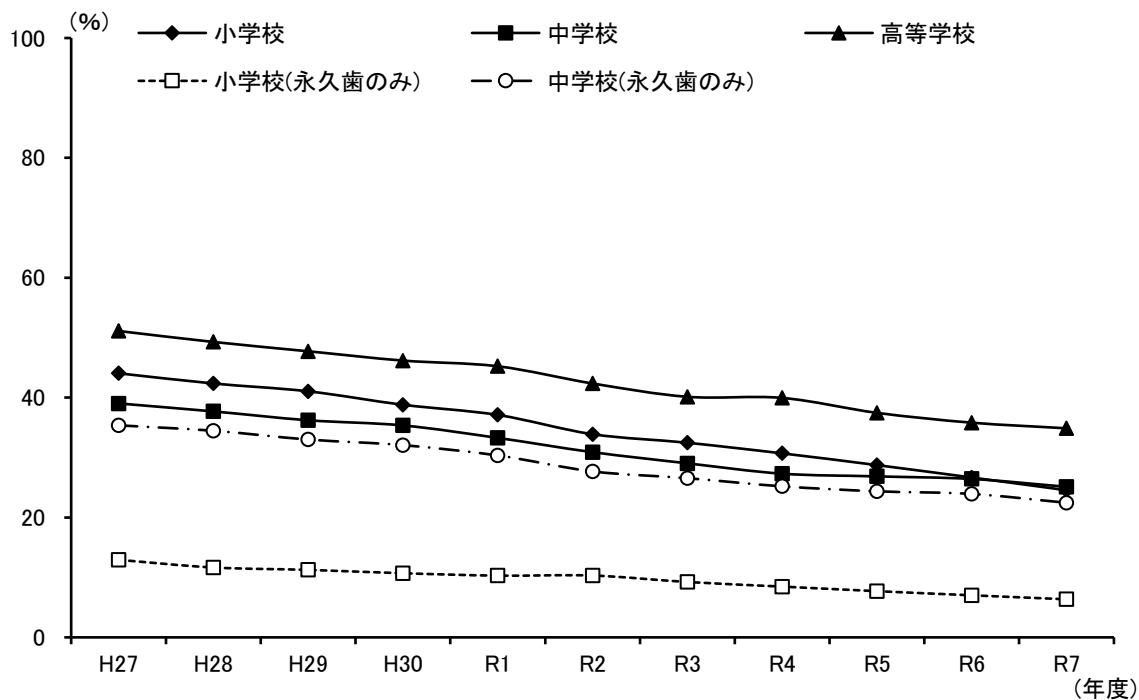


図 12 むし歯（う歯）被患率の年次推移

(参考)

文部科学省事務連絡「学校保健安全法に基づく児童生徒等の健康診断の実施等に係る対応について」により、令和2年度から令和5年度の調査結果については、調査期間を異としたデータが含まれている。

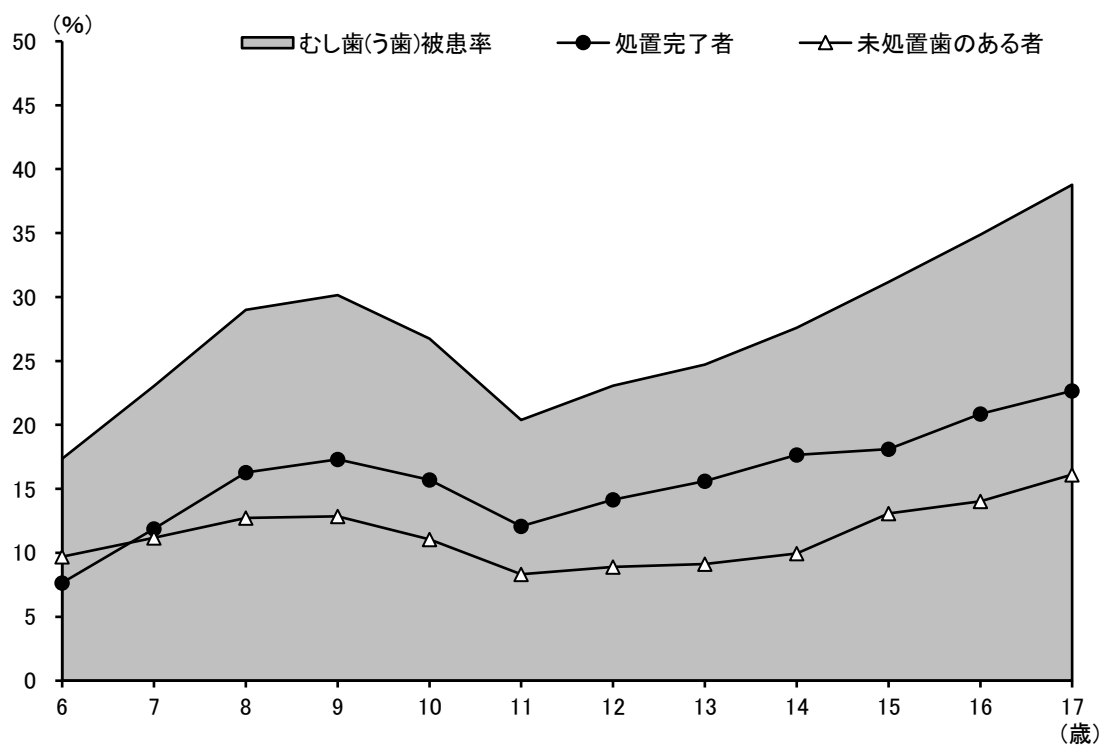


図 13 年齢別むし歯（う歯）被患率

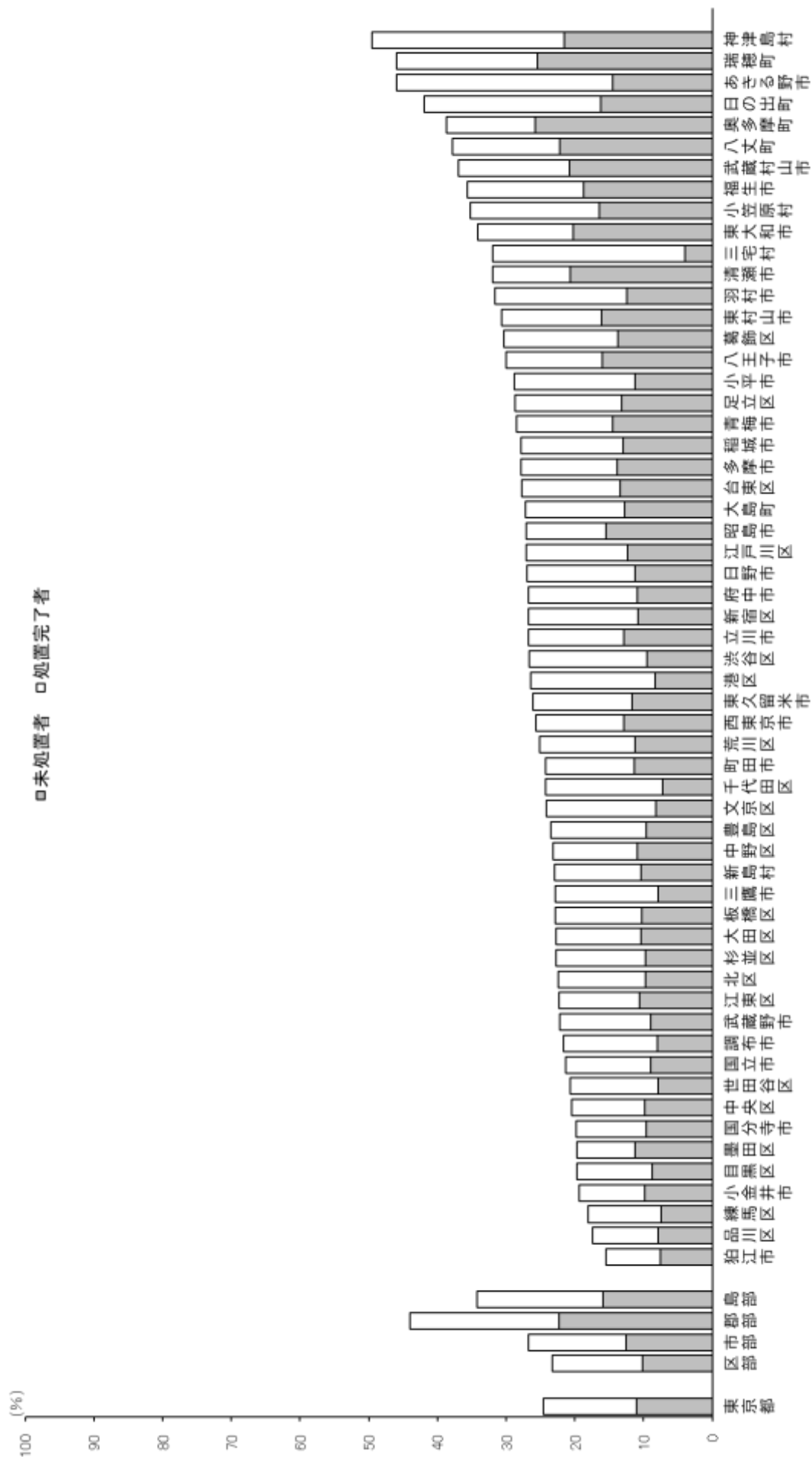


図 14 地域別むし歯（う歯）被患率（小学校）

(注) 檜原村、利島村、御蔵島村、青ヶ島村は歯科受診者が60名以下のため省略

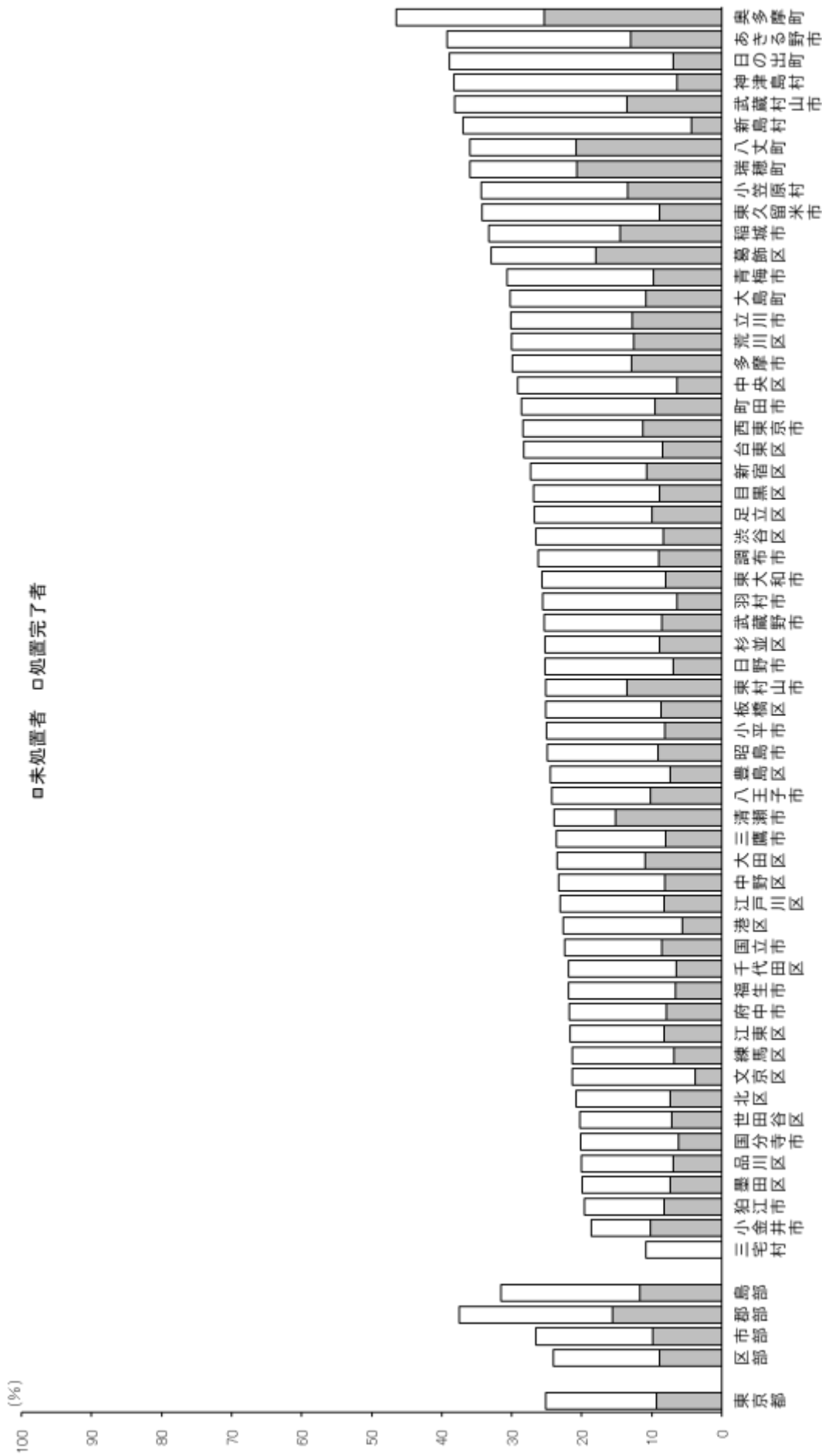


図 15 地域別むし歯（う歯）被患率（中学校）

(注) 繪原村、利島村、御藏島村、青ヶ島村は歯科受診者が30名以下のため省略

イ 小学校第6学年、中学校第1学年の永久歯の一人平均むし歯（う歯）経験歯数（DMFT 指数）について（表4、図16-1、図16-2、図17）

DMFT 指数の年次推移を表4並びに図16-1及び図16-2に示す。また、地域別のDMFT 指数（中学校第1学年）を図17に示す。

永久歯の一人平均う歯経験歯数（DMFT 指数）の算出方法

DMFT 指数：永久歯のむし歯経験歯が一人当たり何本あるかを示す。

D…decayed：永久歯のむし歯で未処置の歯

M…missing because of decayed：むし歯が原因で失った永久歯

F…filled：永久歯のむし歯で処置を完了した歯

T…Teeth—歯—の略

$$DMFT \text{ 指数} = \frac{\text{被検者のDMF歯の合計}}{\text{被検者数}}$$

表4 永久歯のDMFT 指数の年次推移（小学校第6学年、中学校第1学年）

年 度		H27	H28	H29	H30	R1	R2	R3	R4	R5	R6	R7	
小学校 第6学年	総数	DMFT指数	0.54	0.49	0.44	0.42	0.38	0.39	0.34	0.34	0.31	0.29	0.23
		喪失歯数 (M)	0.00	0.00	0.00	0.00	0.00	0.00	0.00	0.00	0.00	0.00	0.00
	むし歯	処置歯数 (F)	0.36	0.32	0.29	0.26	0.24	0.25	0.22	0.23	0.20	0.19	0.15
		未処置歯数 (D)	0.17	0.16	0.15	0.15	0.14	0.14	0.12	0.11	0.10	0.10	0.08
	男子	DMFT指数	0.49	0.44	0.40	0.37	0.34	0.34	0.30	0.30	0.28	0.26	0.20
		喪失歯数 (M)	0.00	0.00	0.00	0.00	0.00	0.00	0.00	0.00	0.00	0.00	0.00
	むし歯	処置歯数 (F)	0.32	0.29	0.25	0.23	0.22	0.21	0.19	0.20	0.18	0.17	0.13
		未処置歯数 (D)	0.16	0.15	0.14	0.14	0.13	0.13	0.11	0.10	0.09	0.09	0.07
	女子	DMFT指数	0.59	0.53	0.49	0.46	0.43	0.45	0.37	0.39	0.34	0.32	0.26
		喪失歯数 (M)	0.00	0.00	0.00	0.00	0.00	0.00	0.00	0.00	0.00	0.00	0.00
	むし歯	処置歯数 (F)	0.40	0.36	0.32	0.30	0.27	0.29	0.24	0.26	0.23	0.21	0.17
		未処置歯数 (D)	0.19	0.17	0.16	0.16	0.15	0.15	0.12	0.13	0.11	0.10	0.09
中学校 第1学年	総数	DMFT指数	0.82	0.80	0.75	0.69	0.68	0.63	0.55	0.53	0.52	0.48	0.44
		喪失歯数 (M)	0.01	0.01	0.01	0.01	0.01	0.01	0.01	0.01	0.01	0.01	0.01
	むし歯	処置歯数 (F)	0.54	0.52	0.50	0.45	0.45	0.41	0.35	0.36	0.35	0.31	0.29
		未処置歯数 (D)	0.27	0.27	0.24	0.23	0.22	0.21	0.19	0.17	0.16	0.16	0.14
	男子	DMFT指数	0.74	0.73	0.66	0.61	0.61	0.56	0.48	0.48	0.46	0.43	0.39
		喪失歯数 (M)	0.01	0.01	0.01	0.01	0.01	0.01	0.01	0.01	0.01	0.01	0.01
	むし歯	処置歯数 (F)	0.48	0.47	0.44	0.40	0.40	0.36	0.30	0.31	0.31	0.27	0.25
		未処置歯数 (D)	0.25	0.25	0.21	0.21	0.20	0.19	0.17	0.16	0.15	0.15	0.13
	女子	DMFT指数	0.90	0.87	0.84	0.77	0.75	0.70	0.63	0.60	0.58	0.54	0.50
		喪失歯数 (M)	0.01	0.01	0.01	0.01	0.01	0.02	0.01	0.01	0.01	0.01	0.01
	むし歯	処置歯数 (F)	0.60	0.57	0.56	0.51	0.50	0.46	0.41	0.40	0.39	0.35	0.33
		未処置歯数 (D)	0.29	0.29	0.27	0.25	0.23	0.23	0.21	0.18	0.18	0.18	0.16

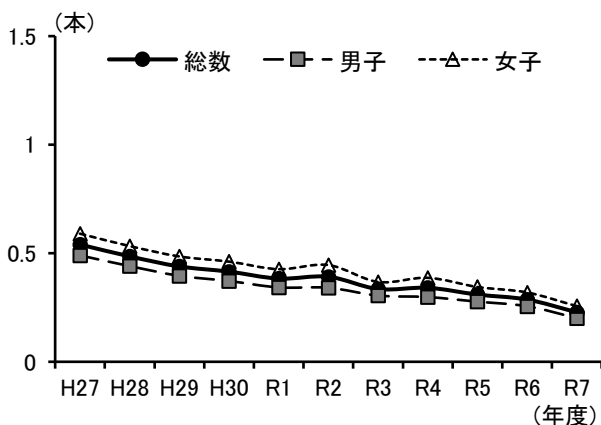


図16-1 DMFT 指数の年次推移（小学校第6学年）

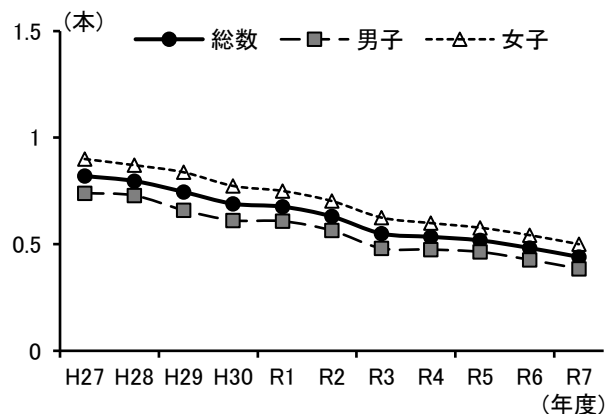


図16-2 DMFT 指数の年次推移（中学校第1学年）

（参考）

文部科学省事務連絡「学校保健安全法に基づく児童生徒等の健康診断の実施等に係る対応について」により、令和2年度から令和5年度の調査結果については、調査期間を異としたデータが含まれている。

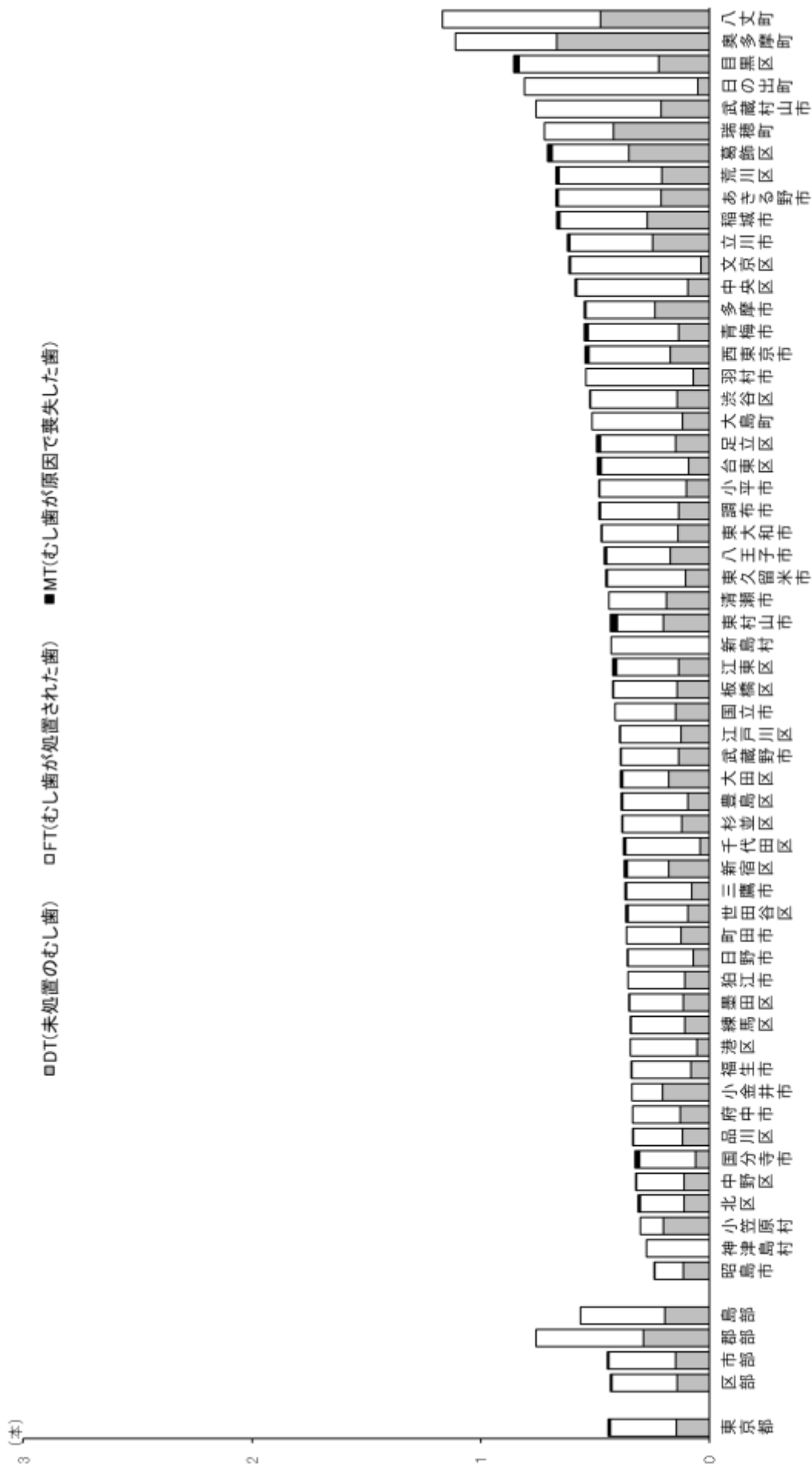


図 17 地域別 DMFT 指数 (一人平均むし歯経験歯数) < 中学校第 1 学年 >

(注) 檜原村、利島村、三宅村、御蔵島村、青ヶ島村は歯科受診者が 30 名以下のため省略

(2) 歯肉の状態について (図 18-1)

歯肉の状態について、歯周疾患及び歯周疾患要観察者の割合を学年別に下に示す。

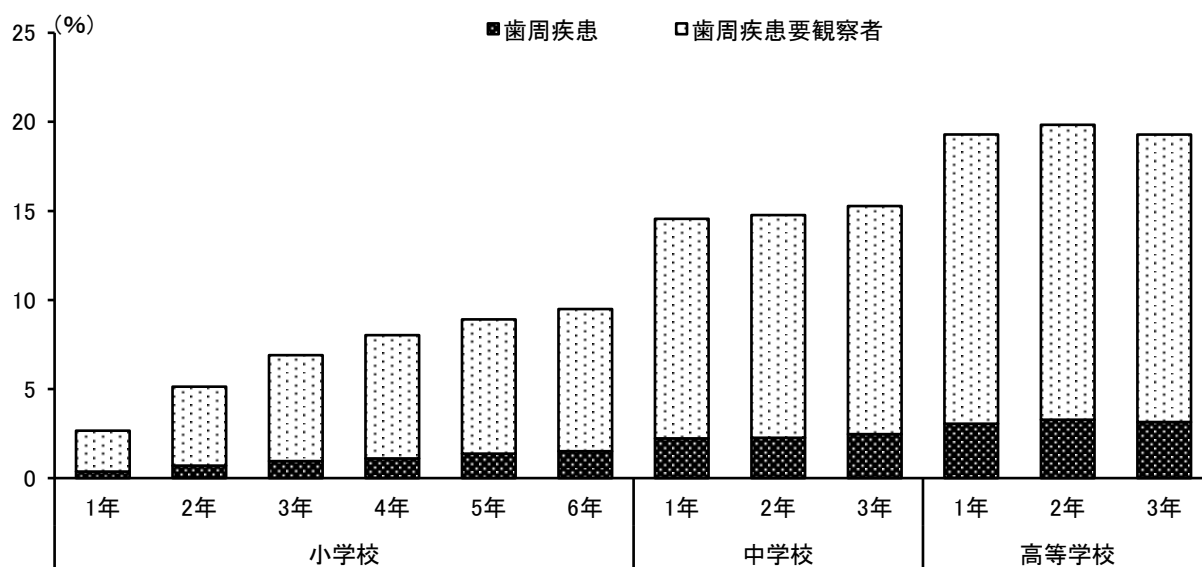


図 18-1 学年別歯肉の状態

(3) 歯垢の状態について (図 18-2)

歯垢の状態について、学年別に下に示す。

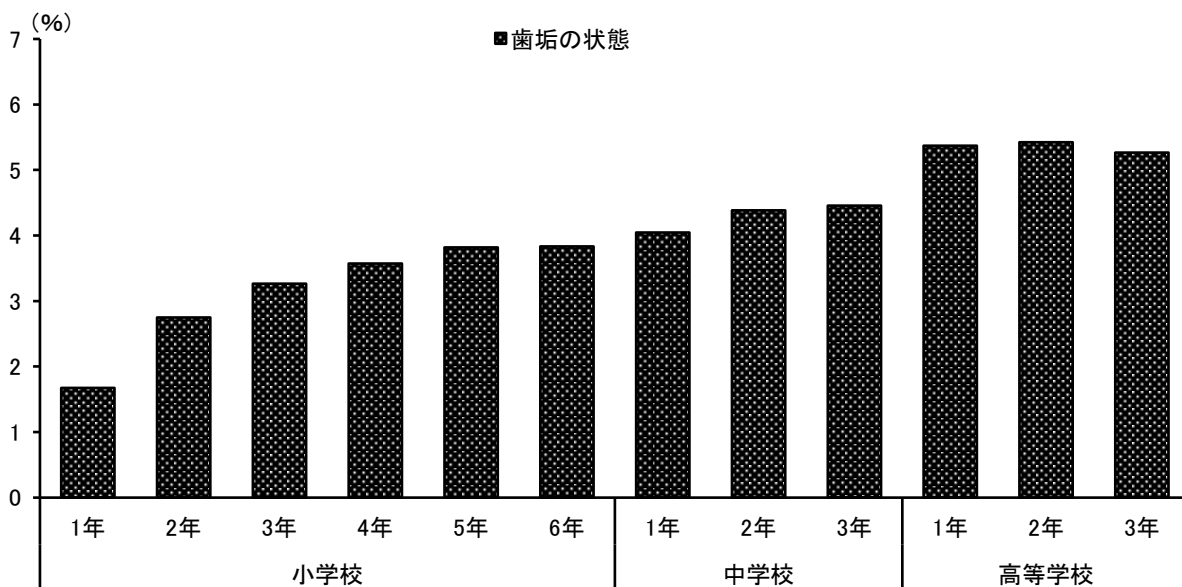


図 18-2 学年別歯垢の状態