

5 歯科疾患について

(1) むし歯（う歯）について

ア むし歯（う歯）被患率について （表3、図12、図13、図14）

むし歯（う歯）被患率とは、むし歯（治療済みのむし歯を含む。）のある者の割合である。令和5年度のむし歯被患率は、小学校28.74%、中学校26.86%、高等学校37.46%であり、経年的には減少傾向が続いている。

小学校及び中学校における、永久歯のむし歯（う歯）のある者の率も、年々減少している。また、むし歯（う歯）被患率を年齢別にみると、17歳（高等学校第3学年）が42.02%と最も高くなっている。また、全ての学年において、処置完了者の割合は、未処置歯のある者の割合を上回っている。

なお、むし歯（う歯）被患率は永久歯だけでなく、乳歯も合わせて集計している。図13にて11歳の段階で被患率が減少するのは、乳歯から永久歯への生え変わりの影響によるものと考えられる。また、小学校の地域別のむし歯（う歯）被患率を図14に、中学校の地域別のむし歯（う歯）被患率を図15にそれぞれ示す。

表3 むし歯（う歯）被患率（%）の年次推移

年度	小学校			中学校			高等学校		
	合計	男子	女子	合計	男子	女子	合計	男子	女子
H15	66.32	67.06	65.54	65.48	62.93	68.29	78.75	76.35	81.12
H16	64.30	65.00	63.55	63.51	61.17	66.09	74.76	73.01	76.50
H17	62.74	63.61	61.81	61.24	58.78	63.96	73.25	70.61	75.87
H18	61.07	62.12	59.94	59.22	56.90	61.79	69.26	66.54	71.92
H19	59.48	60.81	58.06	56.94	54.55	59.58	66.41	64.30	68.45
H20	57.28	58.74	55.73	54.68	52.15	57.48	63.87	61.47	66.25
H21	55.31	56.69	53.83	52.31	49.95	54.92	61.19	59.23	63.11
H22	52.59	54.04	51.05	49.92	47.39	52.70	60.02	57.54	62.44
H23	51.17	52.55	49.70	48.24	46.01	50.70	58.67	56.44	60.83
H24	49.31	50.61	47.91	45.82	43.99	47.84	57.93	55.66	60.11
H25	47.86	49.27	46.36	43.07	41.19	45.14	55.31	53.12	57.43
H26	45.81	47.06	44.47	40.69	38.80	42.76	53.68	51.37	55.94
H27	44.06	45.52	42.50	39.03	37.16	41.07	51.12	49.13	53.07
H28	42.36	43.98	40.63	37.70	35.92	39.63	49.29	47.34	51.21
H29	41.05	42.57	39.43	36.22	34.41	38.18	47.73	45.47	49.96
H30	38.81	40.18	37.35	35.36	33.61	37.24	46.18	44.17	48.17
R1	37.11	38.22	35.92	33.28	31.17	35.55	45.24	43.47	46.99
R2	33.90	34.86	32.88	30.90	29.14	32.81	42.36	40.50	44.15
R3	32.47	33.53	31.34	29.04	27.89	30.29	40.14	38.18	42.09
R4	30.70	31.60	29.74	27.31	25.55	29.23	39.95	38.13	41.79
R5	28.74	29.64	27.80	26.86	25.22	28.65	37.46	36.11	38.81

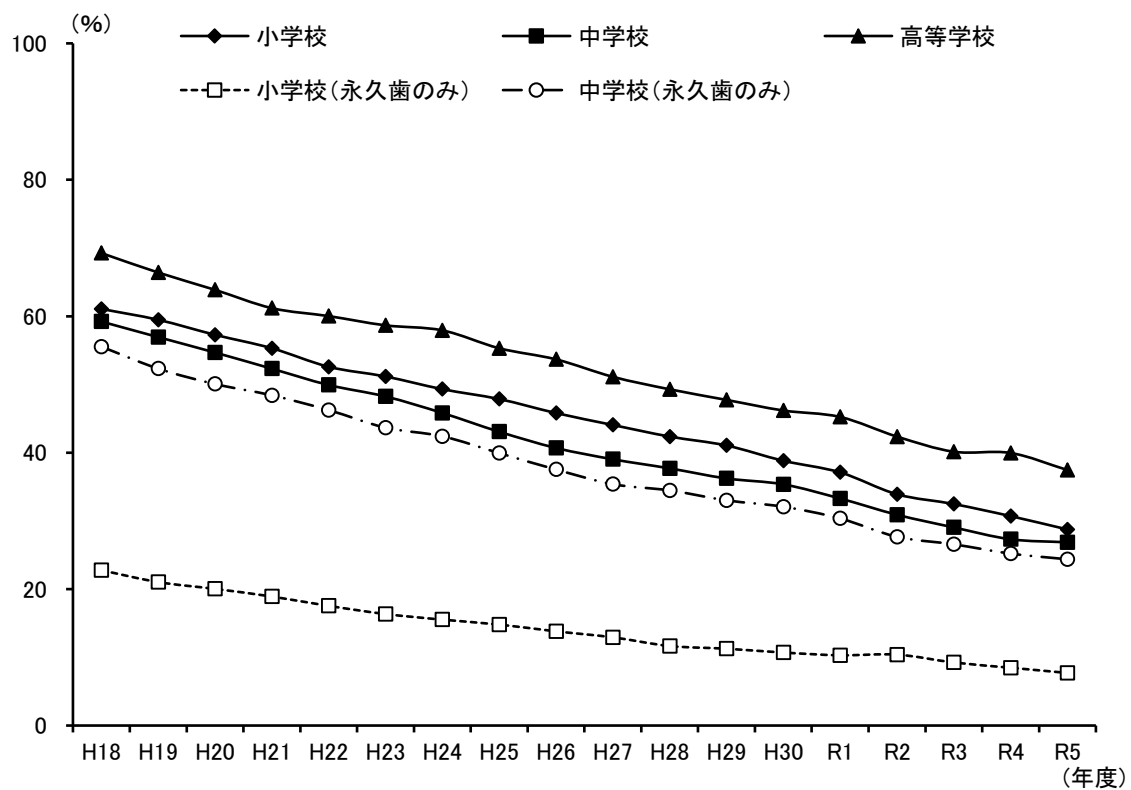


図 12 むし歯（う歯）被患率の年次推移

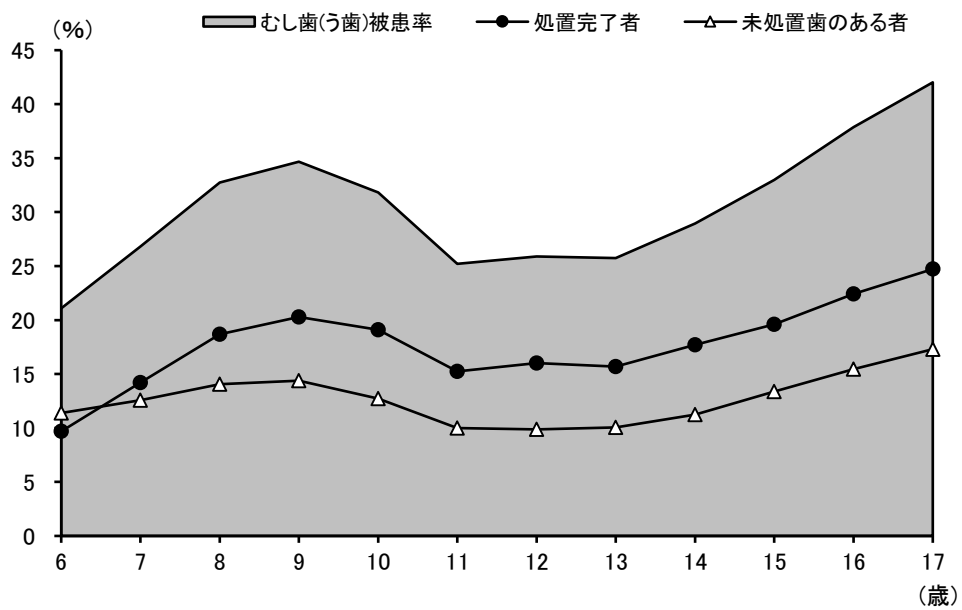


図 13 年齢別むし歯（う歯）被患率

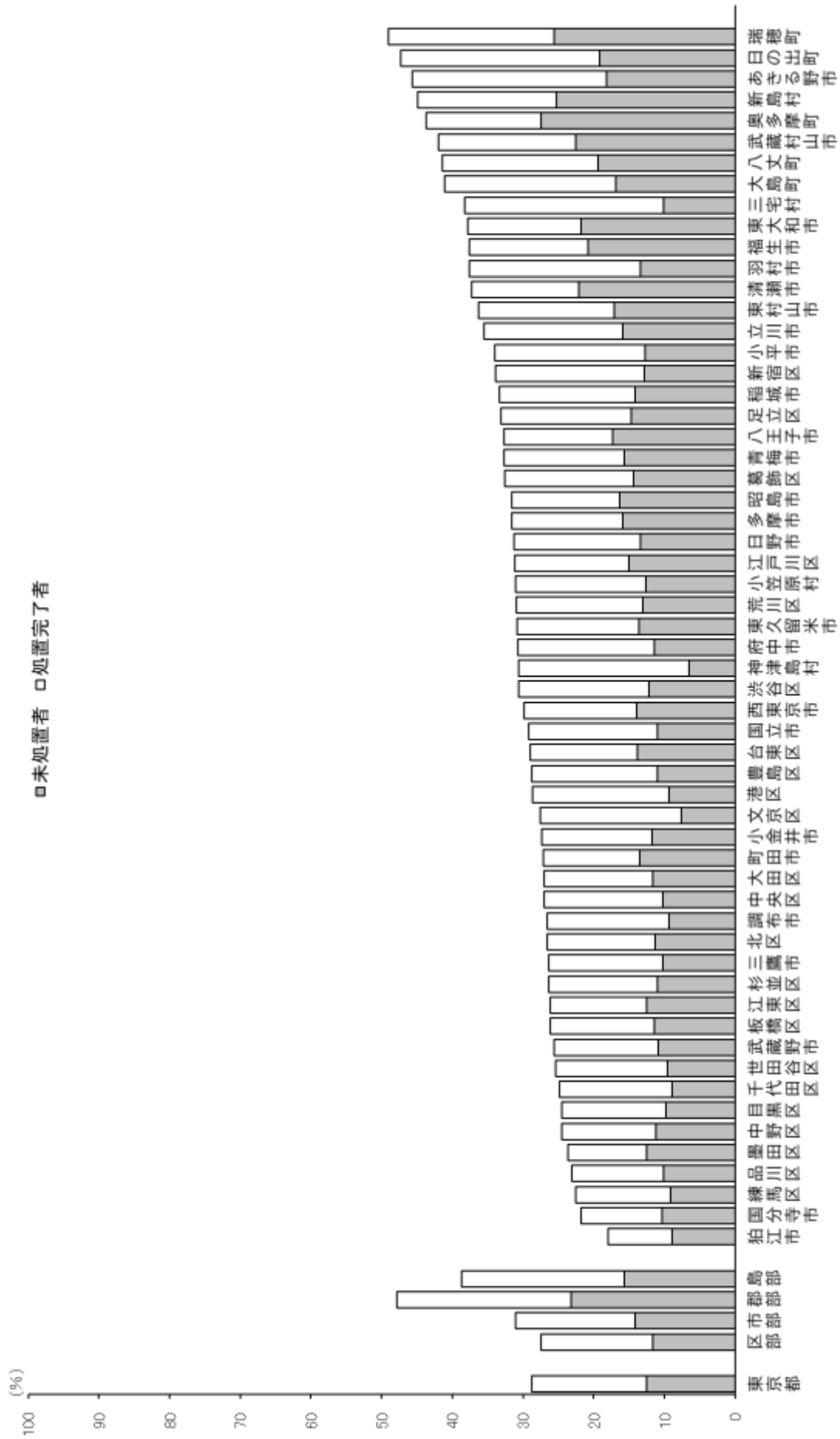


図 14 地域別むし歯被患率 (小学校)

(注)檜原村、利島村、御蔵島村、青ヶ島村は歯科受診者が60名以下のため省略

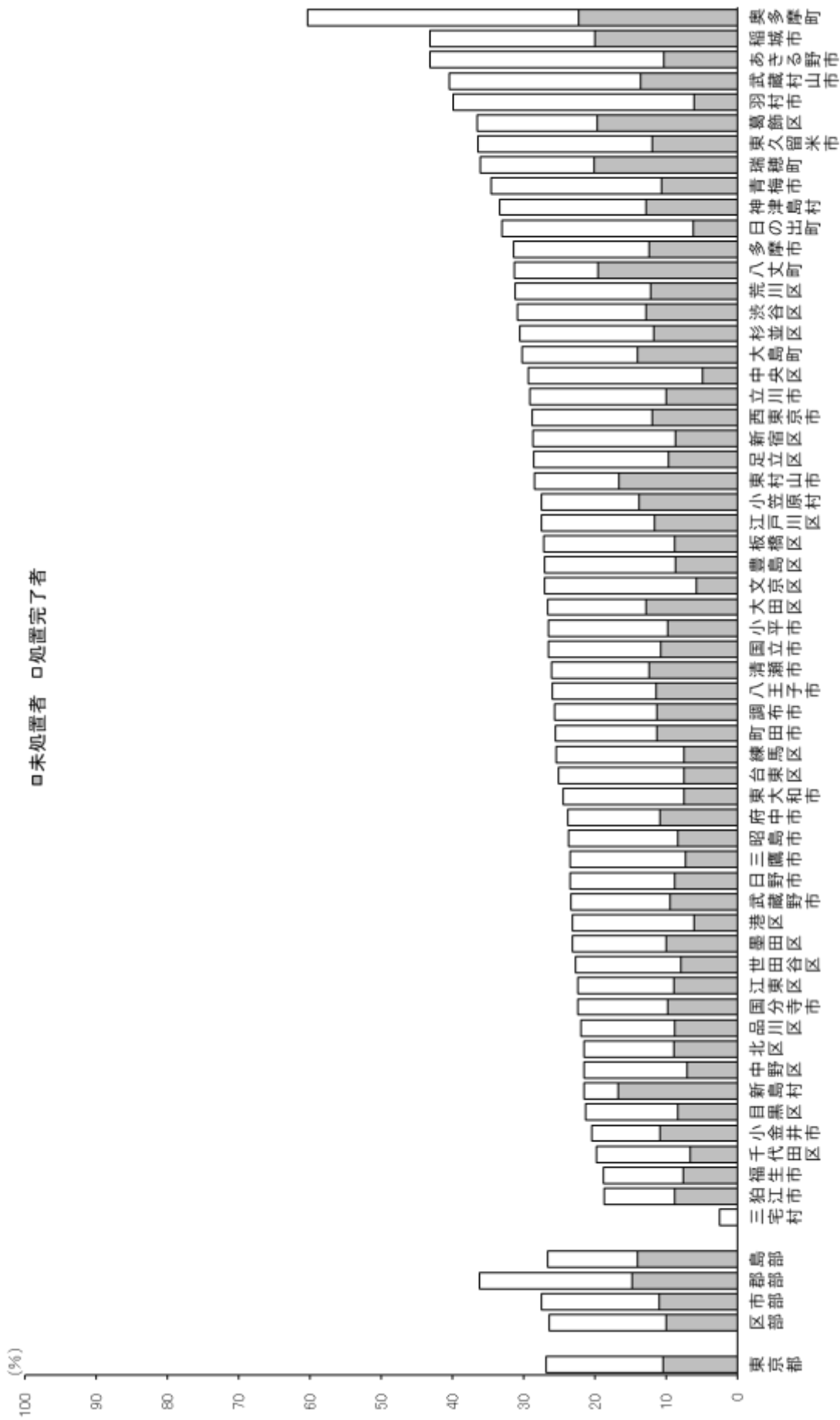


図 15 地域別むし菌被患率 (中学校)

(注)檜原村、利島村、御蔵島村、青ヶ島村は歯科受診者が30名以下のため省略

イ 小学校第6学年、中学校第1学年の永久歯の一人平均むし歯（う歯）経験歯数（DMFT指数）について（表4、図16-1、図16-2、図17）

DMFT指数の年次推移を表4並びに図16-1及び図16-2に示す。小学校第6学年及び中学校第1学年のDMFT指数の都平均は、それぞれ0.31、0.52となっている。

DMFT指数は、小学校第6学年、中学校第1学年、いずれにおいても、男子より女子の方が高くなっている。また、地域別のDMFT指数（中学校第1学年）を図17に示す。

表4 永久歯のDMFT指数の年次推移（小学校第6学年、中学校第1学年）

年 度		H19	H20	H21	H22	H23	H24	H25	H26	H27	H28	H29	H30	R1	R2	R3	R4	R5	
小学校 第6学年	総数	DMFT指数	0.97	0.90	0.85	0.76	0.72	0.64	0.61	0.56	0.54	0.49	0.44	0.42	0.38	0.39	0.34	0.34	0.31
	むし歯	喪失歯数 (M)	0.00	0.00	0.00	0.00	0.00	0.00	0.00	0.00	0.00	0.00	0.00	0.00	0.00	0.00	0.00	0.00	0.00
		処置歯数 (F)	0.65	0.62	0.58	0.52	0.50	0.43	0.41	0.38	0.36	0.32	0.29	0.26	0.24	0.25	0.22	0.23	0.20
		未処置歯数 (D)	0.32	0.28	0.27	0.24	0.22	0.20	0.19	0.18	0.17	0.16	0.15	0.15	0.14	0.14	0.12	0.11	0.10
	男子	DMFT指数	0.88	0.81	0.78	0.70	0.67	0.58	0.55	0.51	0.49	0.44	0.40	0.37	0.34	0.34	0.30	0.30	0.28
	むし歯	喪失歯数 (M)	0.00	0.00	0.00	0.00	0.00	0.00	0.00	0.00	0.00	0.00	0.00	0.00	0.00	0.00	0.00	0.00	0.00
		処置歯数 (F)	0.58	0.55	0.52	0.47	0.45	0.39	0.37	0.35	0.32	0.29	0.25	0.23	0.22	0.21	0.19	0.20	0.18
		未処置歯数 (D)	0.30	0.26	0.26	0.23	0.22	0.19	0.18	0.16	0.16	0.15	0.14	0.14	0.13	0.13	0.11	0.10	0.09
	女子	DMFT指数	1.07	0.99	0.93	0.83	0.79	0.70	0.67	0.61	0.59	0.53	0.49	0.46	0.43	0.45	0.37	0.39	0.34
	むし歯	喪失歯数 (M)	0.00	0.00	0.00	0.00	0.00	0.00	0.00	0.00	0.00	0.00	0.00	0.00	0.00	0.00	0.00	0.00	0.00
		処置歯数 (F)	0.72	0.69	0.64	0.58	0.55	0.48	0.46	0.42	0.40	0.36	0.32	0.30	0.27	0.29	0.24	0.26	0.23
		未処置歯数 (D)	0.35	0.30	0.29	0.25	0.23	0.22	0.20	0.19	0.19	0.17	0.16	0.16	0.15	0.15	0.12	0.13	0.11
中学校 第1学年	総数	DMFT指数	1.47	1.33	1.26	1.19	1.11	1.03	0.93	0.88	0.82	0.80	0.75	0.69	0.68	0.63	0.55	0.53	0.52
	むし歯	喪失歯数 (M)	0.01	0.01	0.01	0.00	0.01	0.01	0.01	0.01	0.01	0.01	0.01	0.01	0.01	0.01	0.01	0.01	0.01
		処置歯数 (F)	0.94	0.86	0.82	0.77	0.74	0.68	0.61	0.58	0.54	0.52	0.50	0.45	0.45	0.41	0.35	0.35	0.35
		未処置歯数 (D)	0.52	0.46	0.43	0.41	0.37	0.34	0.31	0.29	0.27	0.27	0.24	0.23	0.22	0.21	0.19	0.17	0.16
	男子	DMFT指数	1.33	1.20	1.13	1.06	1.00	0.94	0.85	0.80	0.74	0.73	0.66	0.61	0.61	0.56	0.48	0.48	0.46
	むし歯	喪失歯数 (M)	0.01	0.01	0.01	0.00	0.00	0.01	0.01	0.01	0.01	0.01	0.01	0.01	0.01	0.01	0.01	0.01	0.01
		処置歯数 (F)	0.84	0.76	0.72	0.67	0.66	0.61	0.55	0.52	0.48	0.47	0.44	0.40	0.40	0.36	0.30	0.31	0.31
		未処置歯数 (D)	0.48	0.43	0.40	0.38	0.34	0.32	0.29	0.27	0.25	0.25	0.21	0.21	0.20	0.19	0.17	0.16	0.15
	女子	DMFT指数	1.63	1.47	1.40	1.33	1.24	1.13	1.01	0.97	0.90	0.87	0.84	0.77	0.75	0.70	0.63	0.60	0.58
	むし歯	喪失歯数 (M)	0.01	0.01	0.01	0.01	0.01	0.01	0.01	0.01	0.01	0.01	0.01	0.01	0.01	0.02	0.01	0.01	0.01
		処置歯数 (F)	1.06	0.97	0.93	0.88	0.83	0.76	0.68	0.65	0.60	0.57	0.56	0.51	0.50	0.46	0.41	0.40	0.39
		未処置歯数 (D)	0.56	0.49	0.46	0.45	0.40	0.35	0.32	0.31	0.29	0.29	0.27	0.25	0.23	0.23	0.21	0.18	0.18

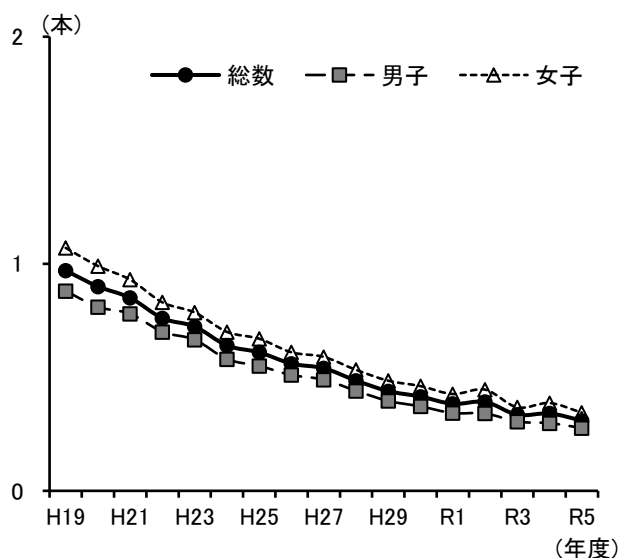


図16-1 DMFT数の年次推移（小学校第6学年）

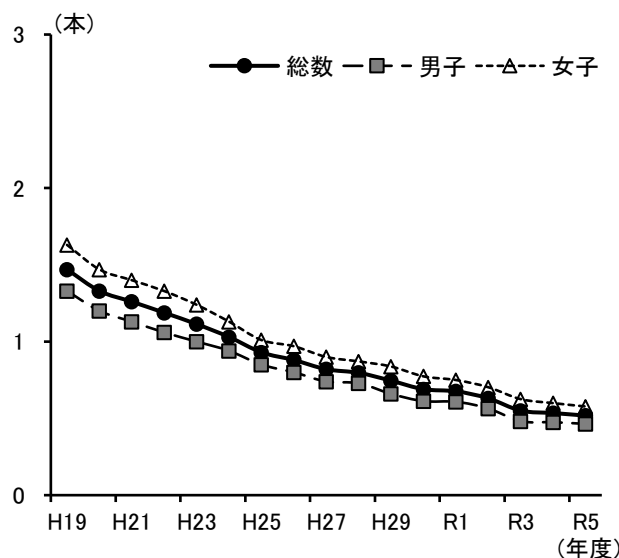


図16-2 DMFT指数の年次推移（中学校第1学年）

永久歯の一人平均う歯経験歯数（DMFT指数）の算出方法

DMFT指数：永久歯のむし歯経験歯が一人当たり何本あるかを示す。

D…decayed：永久歯のむし歯で未処置の歯

M…missing because of decayed：むし歯が原因で失った永久歯

F…filled：永久歯のむし歯で処置を完了した歯

$$DMFT指数 = \frac{\text{被検者のDMF歯の合計}}{\text{被検者数}}$$

(TはTeeth—歯—の略)

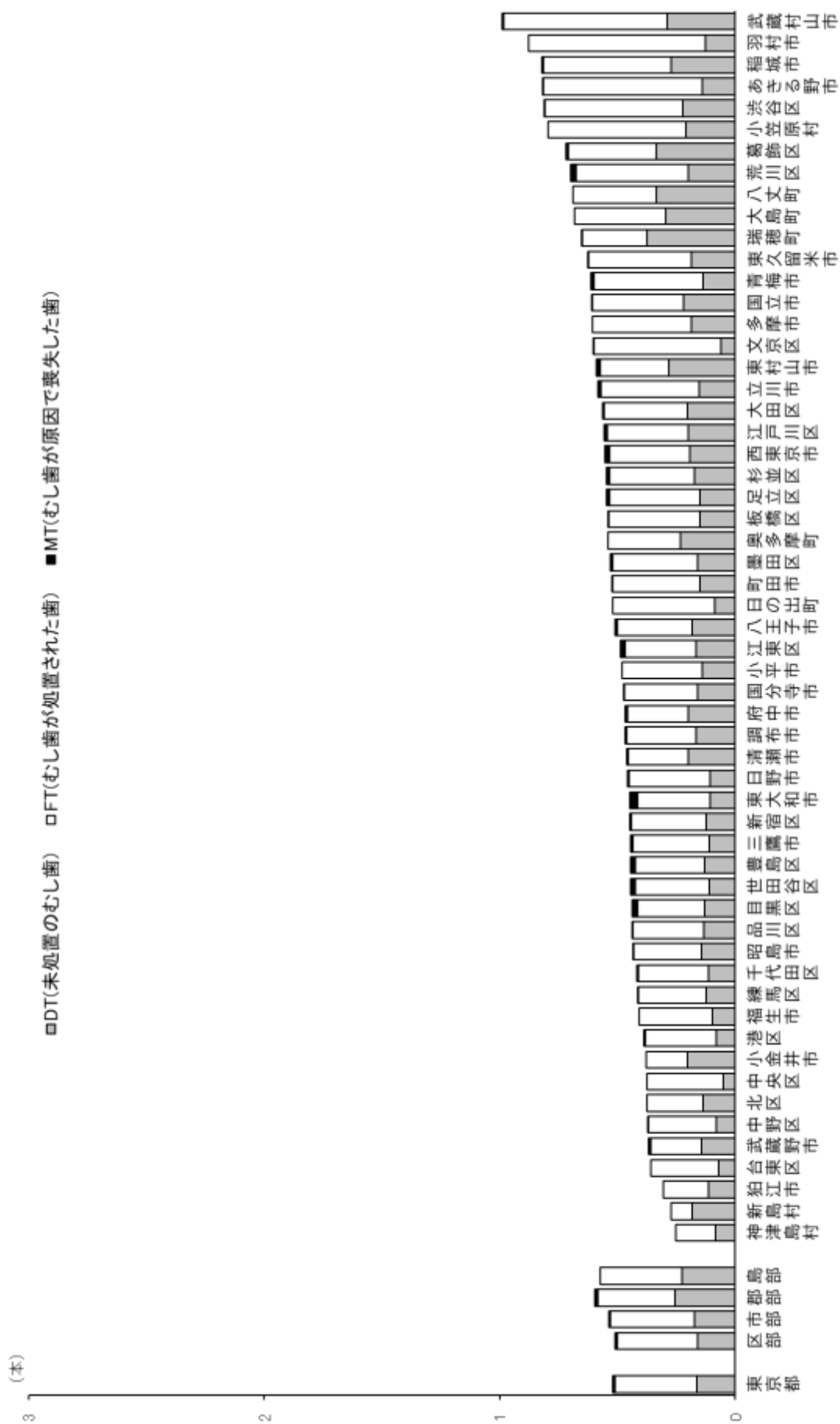


図 17 地域別 DMFT 指数 (一人平均むし歯経験歯数) < 中学校第 1 学年 >

(注) 檜原村、利島村、三宅村、御蔵島村、青ヶ島村は歯科受診者が 30 名以下のため省略

(2) 歯肉の状態について (図 18-1)

歯肉の状態について、歯周疾患及び歯周疾患要観察者の割合を学年別に下に示す。

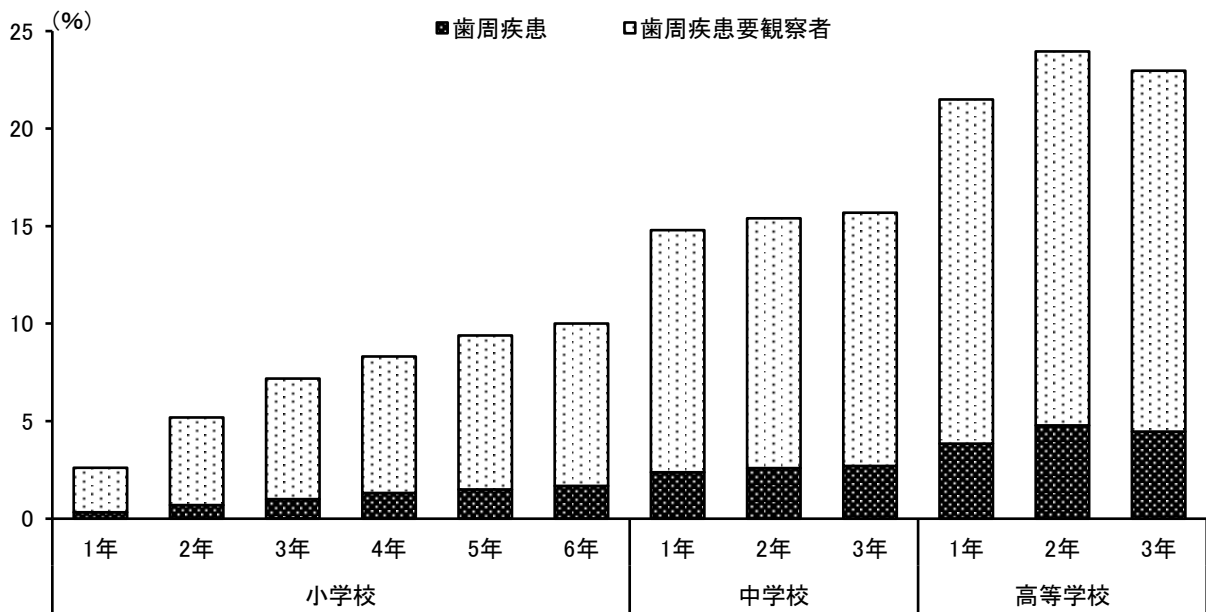


図 18-1 学年別歯肉の状態

(3) 歯垢について (図 18-2)

歯垢の状態を学年別に下に示す。

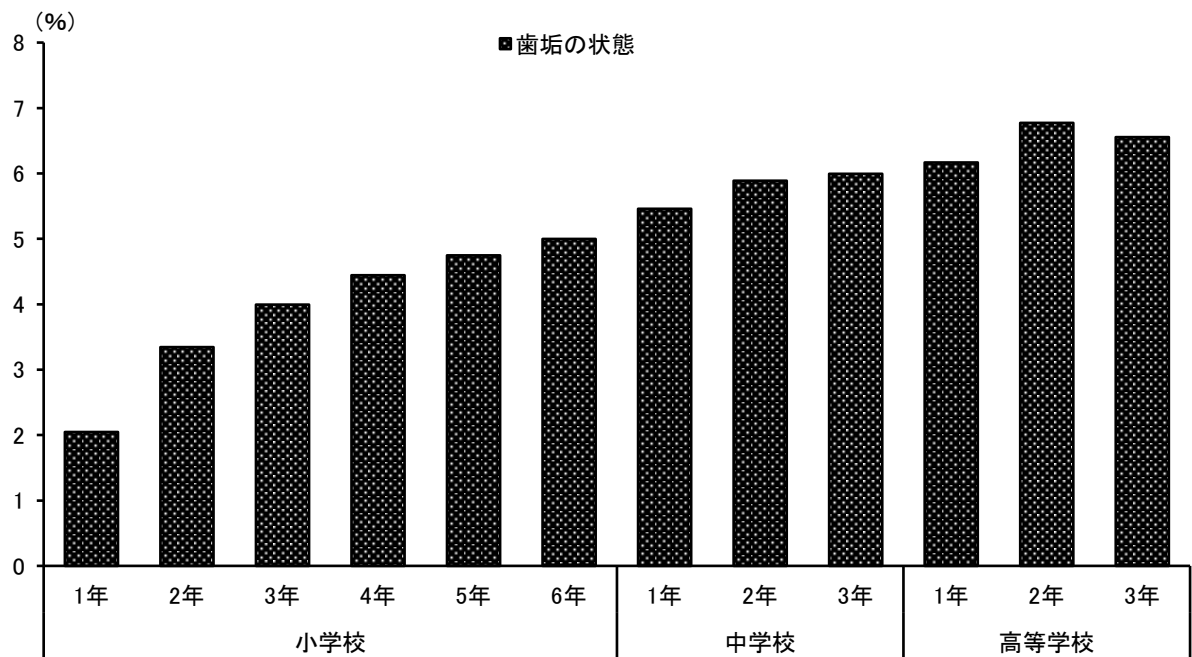


図 18-2 学年別歯垢の状態